

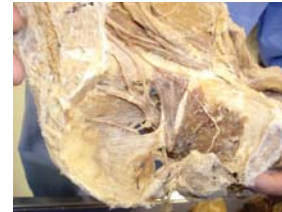
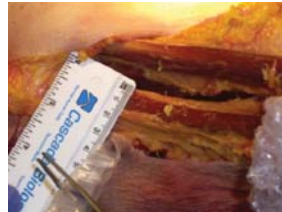
BODY LAB



FORMAZIONE A.I.U.G. SU CADAVERE (AIUG UROGINE BODY LAB)

LABORATORIO DI ANATOMIA CHIRURGICA DELLA PELVI FEMMINILE

La chirurgia protesica della IUS - La chirurgia del legamento sacrospinoso



Scopo del Laboratorio

L'essenza del laboratorio:

*è l'**ANATOMIA CHIRURGICA.***

È dare ai colleghi l'opportunità di costruirsi una propria mappa (anatomica).

È fare tutte le verifiche anatomiche che crede.

È poter rispondere tutte le volte alle quattro domande correlate all'efficacia e alla sicurezza durante una procedura chirurgica pelvica:

- Che cosa è questo?
- Dove è quello?
- Come ci arrivo?
- Con cosa ci arrivo?

È prendere conoscenza e confidenza con i principali dispositivi utilizzati per la chirurgia del prolasso e dell'incontinenza per via vaginale.

L'assistenza di un anatomista permetterà di valutare dopo ogni gesto chirurgico la corretta applicazione dei dispositivi con la dissezione della zona anatomica interessata.

Avendo a disposizione un secondo cadavere, il corsista potrà riprovare la procedura e verificare i suoi progressi dopo l'esperienza maturata sul primo cadavere.

Arezzo 2017

6 ottobre

Presso il Centro ICLO 
della Nicola's Foundation di Arezzo
Via A. Einstein 12 – Arezzo

Organizzazione

A.I.U.G. presso il Centro ICLO
della Nicola's Foundation di Arezzo
Via A. Einstein 12 – Arezzo

Segreteria AIUG

c/o Laborweb srl
Casella Postale, 158 - 21100 Varese
tel. 0332.288199 - cell. 324.9063363
fax 0332.233047
segreteria@aiug.eu
www.aiug.eu

Segreteria Scientifica

Mauro Cervigni

Responsabile del corso:

Gian Luca Bracco

