

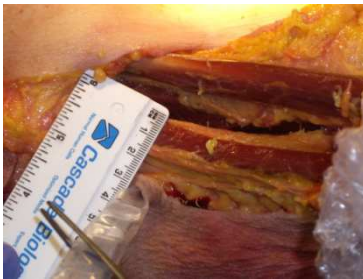


Associazione Italiana di Urologia Ginecologica e del Pavimento Pelvico

FORMAZIONE A.I.U.G. SU CADAVERE (AIUG UROGINE BODY LAB)

LABORATORIO DI ANATOMIA CHIRURGICA DELLA PELVI FEMMINILE *La chirurgia protesica della IUS* *La chirurgia del legamento sacro spinoso*

28 giugno 2017



Organizzazione

A.I.U.G. presso il Centro ICLO di Arezzo - Via A. Einstein, 12 Arezzo

Segreteria Scientifica

Mauro Cervigni

Direttore del Laboratorio

Gian Luca Bracco

Tutors

Gian Luca Bracco, Direttore UOC Ostetricia e Ginecologia USL2 di Lucca

Giuseppe Campagna, Assistente Ospedaliero UO di Uroginecologia e Chirurgia Ricostruttiva del Pavimento Pelvico, Complesso Integrato Columbus, Università Cattolica del Sacro Cuore, Roma.

Sponsor:



SCOPO del LABORATORIO

L'essenza del laboratorio:

E' L'ANATOMIA CHIRURGICA.

E' dare ai colleghi l'opportunità di costruirsi una propria mappa (anatomica).

E' fare tutte le verifiche anatomiche che crede.

E' poter rispondere tutte le volte alle quattro domande correlate all'efficacia e alla sicurezza durante una procedura chirurgica pelvica:

- Che cosa è questo?
- Dove è quello?
- Come ci arrivo?
- Con cosa ci arrivo?

E' prendere conoscenza e confidenza con i principali dispositivi utilizzati per la chirurgia del prolasso e dell'incontinenza per via vaginale.

L'assistenza di un anatomista permetterà di valutare dopo ogni gesto chirurgico sul cadavere la corretta applicazione dei dispositivi con la dissezione della zona anatomica interessata.

Avendo a disposizione un secondo cadavere, il corsista potrà riprovare la procedura e verificare i suoi progressi dopo l'esperienza maturata sul primo cadavere.

I 12 partecipanti verranno divisi in due gruppi ed affidati ad un tutor che seguirà i partecipanti nel corso, insieme all'anatomista, con a disposizione 2 pelvi per ciascun gruppo.

Programma di Formazione e Certificazione

Il programma del BODY LAB è stato inserito nel Programma di Formazione e Certificazione dell'AIUG per il 2017.

Anatomista

Giuseppe Campagna

MATERIALI e TECNICHE PRESENTATE ed ESEGUITE DURANTE IL CORSO

Verranno eseguite le seguenti tecniche:

- Impianto sling transotturatorie
- Impianto sling retropubiche
- Impianto mesh a braccia (anteriore e posteriore)
- Impianto mesh "single vaginal incision" per prolasso anteriore, apicale e posteriore
- Sospensione utero/vagina ai legamenti sacrospinosi

PARTE TEORICA MATTUTINA

Ore 11.00 Presentazione del Corso

Ore 11.30 Anatomia pelvica

Mauro Cervigni

Ore 12.30 Tecniche chirurgiche di correzione della IUS e del Prolasso genitale per via transvaginale

Gian Luca Bracco

Ore 12.50 Presentazione soluzioni Herniamesh per la correzione della IUS e del prolasso genitale

Andrea Scivoletto - Product Specialist

Soluzioni innovative Herniamesh: illustrazione del nuovo kit prototipale per il trattamento dei prolassi pelvici con tecnica "single-incision" che si utilizzerà in sala settoria
 Davide Conclusio - R&D

Ore 13.00 Spiegazione dello svolgimento della sessione pomeridiana su cadavere: vestizione, divisione per gruppi (12 partecipanti saranno divisi in due gruppi da 5 ed assegnati ad un tutor ed entrambi lavoreranno su 2 cadaveri) - Gian Luca Bracco, Giuseppe Campagna

Ore 13.15 lunch

PARTE PRATICA POMERIDIANA

Ore 13.45 riunione presso l'aula settoria

Ore 13.45 – 15.45 Simulazione sul 1° cadavere dei seguenti interventi:

- Impianto sling transotturatorie
- Impianto sling retropubiche
- Impianto mesh a braccia (anteriore e posteriore)
- Impianto mesh "single vaginal incision" per prolasso anteriore, apicale e posteriore
- Sospensione utero/vagina ai legamenti sacrospinosi

Ore 15.45 – 17.30 Simulazione sul 2° cadavere degli stessi interventi

Al termine di ogni intervento l'anatomista eseguirà la dissezione della sede anatomica e si verificherà il corretto posizionamento del dispositivo.

Ore 17.30 chiusura del corso